

RIFERIMENTI CARTOGRAFICI

SCALA 1:2000

LE COORDINATE GEOGRAFICHE SONO RIFERITE AL SISTEMA WGS84  
L'ALTITUDINE ESPRESSA IN METRI È RIFERITA AL LIVELLO MEDIO DEL MARE  
LE COORDINATE PIANE RIFERITE AL SISTEMA NAZIONALE CAORSO-BOISA

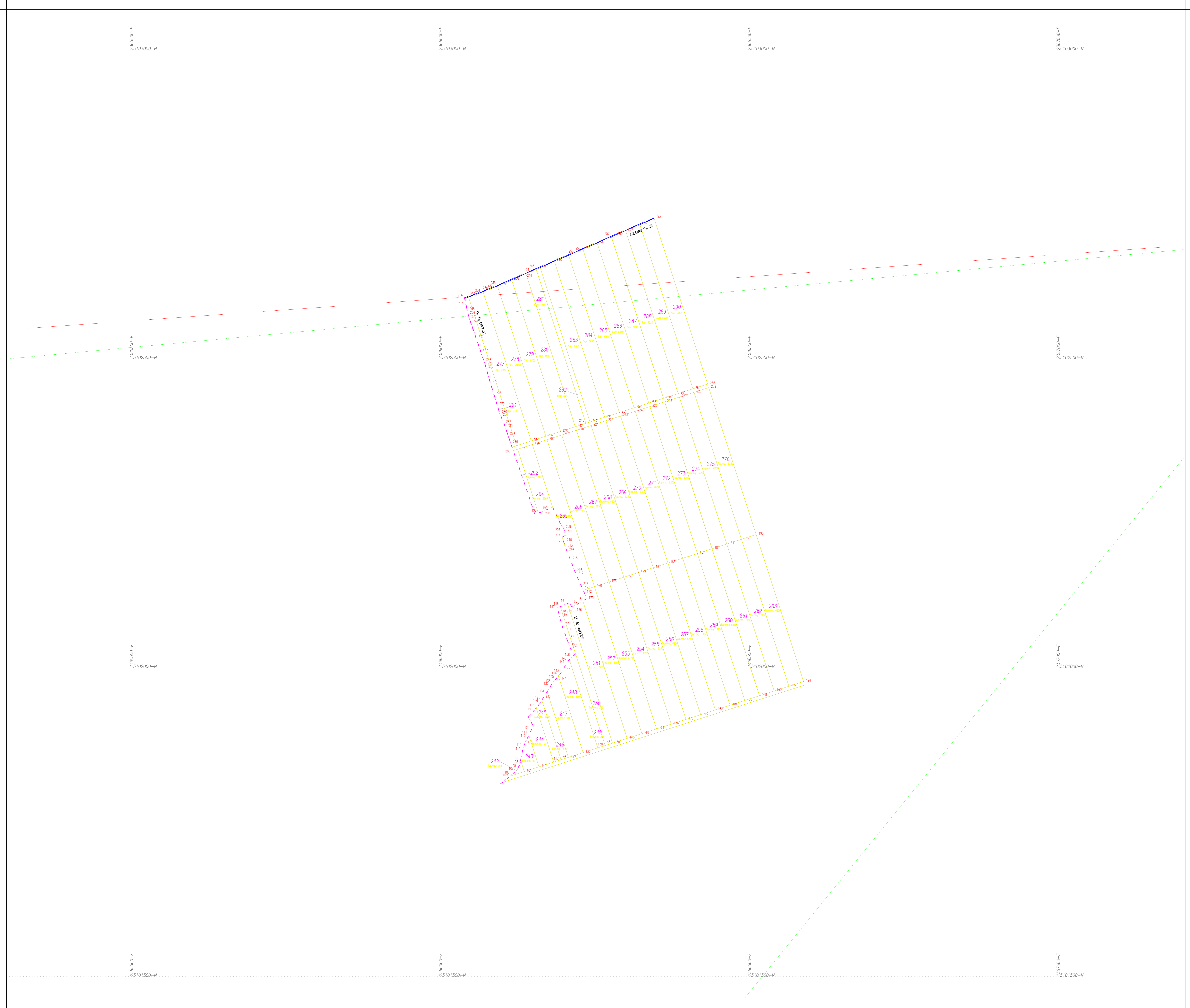
ORIENTAMENTO

FIRME

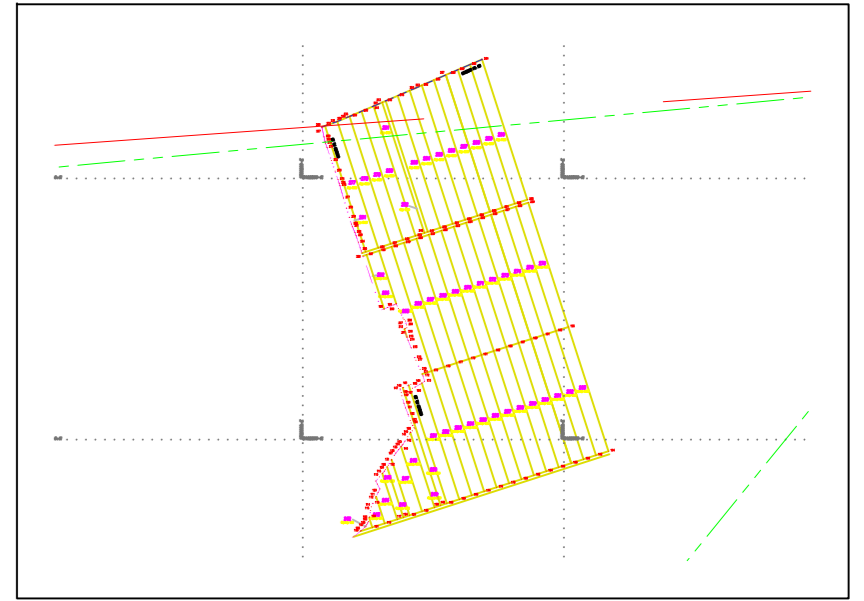
\_\_\_\_\_

\_\_\_\_\_

\_\_\_\_\_



REGIONE AUTONOMA FRIULI VENEZIA GIULIA  
PROVINCIA DI UDINE  
COMUNDI DI COSEANO - FLAIBANO - SEDEGLIANO - DIGNANO  
RIORDINO FONDARIO COMIZIO "FLAIBANO"  
RILIEVO PLANOALTIMETRICO GPS



DATA	EMISSIONE	DECISIONE	ESPRESSO	CAPIRELLI	PIRELLA	VERO
00	31.10.01	EMISSIONE	B&B	Bortuzzo	Bortuzzo	

Geodesia e Topografia BORTUZZO  
Viale Giuseppe Duodo n.15 sc."c" int.1  
33100 Udine (Ud - Italy)

• Impiegati qualificati  
• Livellazione, piani quotati, altimetria  
• Rilievi aerei generali e voli stereografici  
• Rilievi geodetico-verticale  
• Cartografia numerica  
• Fotogrammetria digitale  
• Rilievi per sistemazioni idrauliche e fluviali

DOCUMENTAZIONE TECNICA  
DIMOSTRATIVA  
Rilievo Geodetico e  
Topografico

20

TITOLO	SCALA	Foglio N.	1
PLANIMETRIA GENERALE PIANO PARTICELLARE COSEANO FG. 25	1:2000	Foglio N.	/
APCBLT-012-110603-0022	00	DATA RILIEVO	Agg. 2003

Al termine di ogni "accordo" con il cliente, questo documento, come  
segreto aziendale, con riserva per chiunque di riprendere o, utilizzando per qualsiasi motivo,  
senza autorizzazione, ristampare o diffondere, è sottoposto a tutela legale.



CAU-CAPRESE 4825/2003 - Cui. n. 478/2003 - 012-110603-0022 - 26/02/03 (Progetto Tav.00)