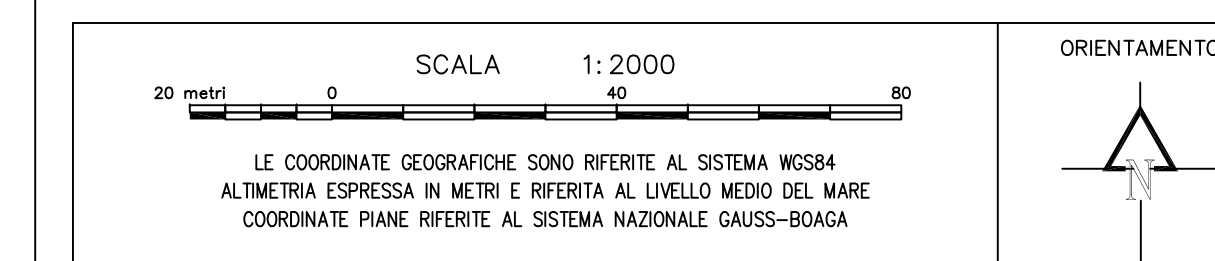
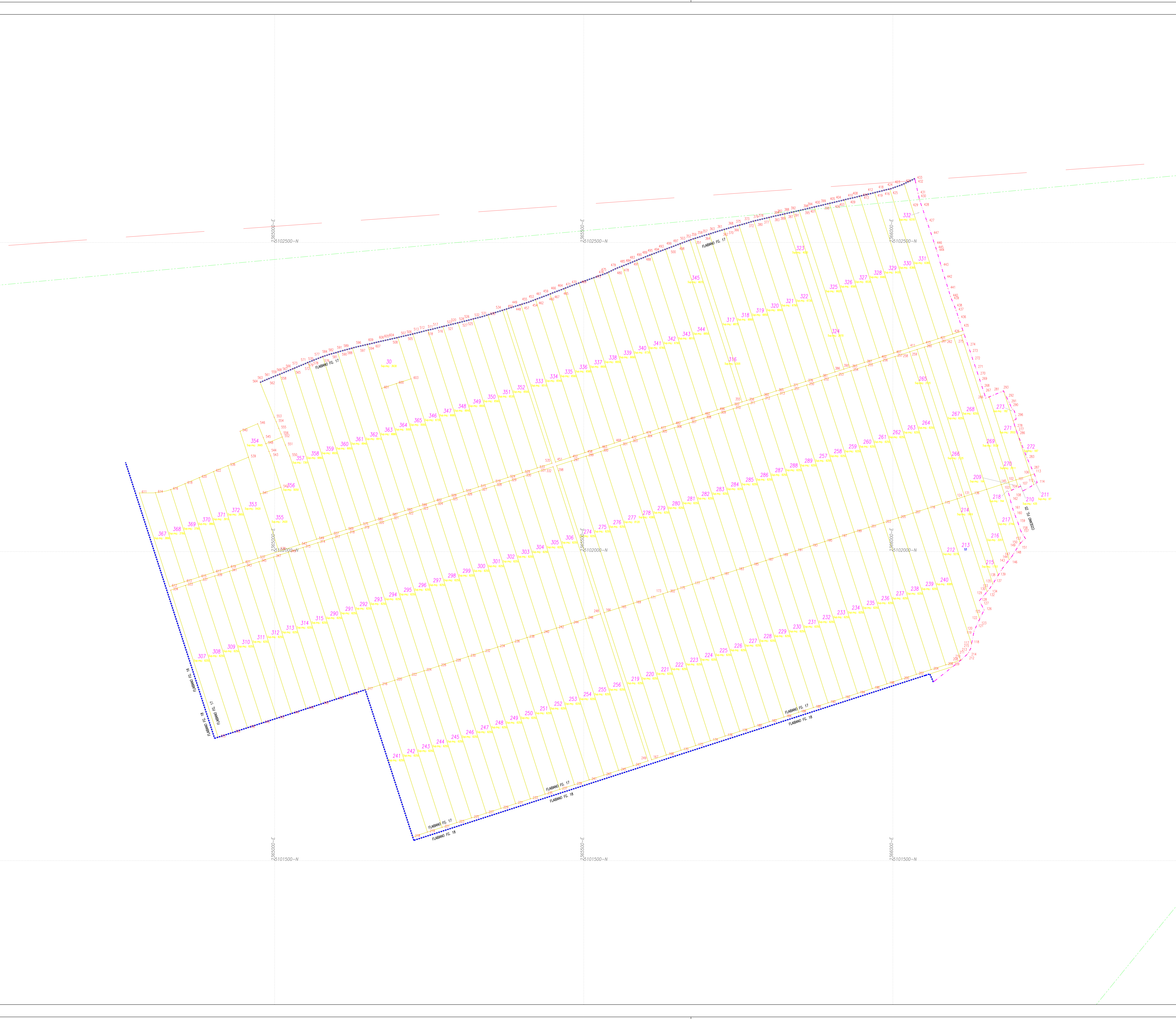


RIFERIMENTI CARTOGRAFICI

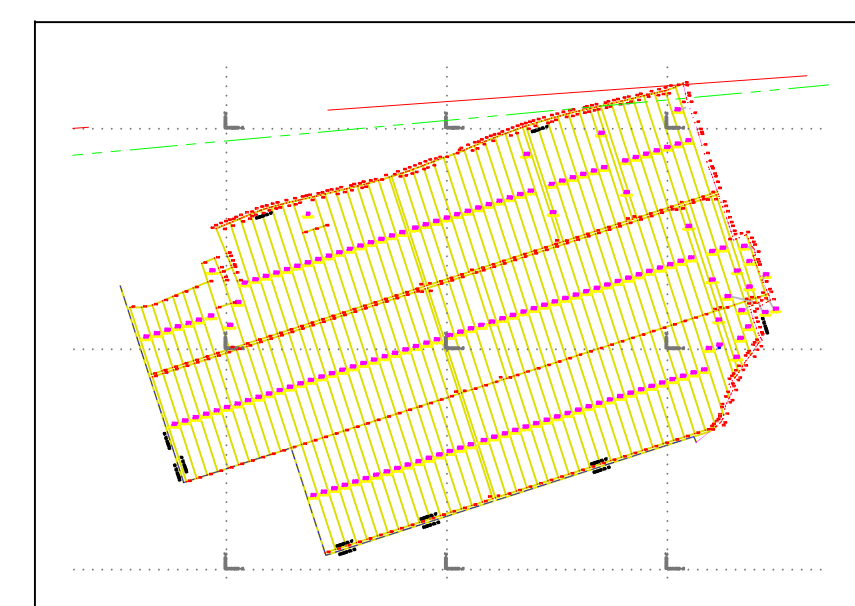


LE COORDINATE GEOGRAFICHE SONO RIFERITE AL SISTEMA WGS84
 L'ALTEZZA ESPRESSA IN METRI È RIFERITA AL LIVELLO MEDIO DEL MARE
 LE COORDINATE PIANE RIFERITE AL SISTEMA NAZIONALE GAUSS-BAGSA

FIRME



REGIONE AUTONOMA FRIULI VENEZIA GIULIA
 PROVINCIA DI UDINE
 COMUNI DI COSEANO - FLAIBANO - SEDEGLIANO - DIGNANO
RIORDINO FONDARIO COMIZIO "FLAIBANO"
RILIEVO PLANOALTIMETRICO GPS



00	31.10.01	EMMISSIONE	DECISIONE	BAB	BorluzzoBorluzzo	VERO
PROVA	DATA	EMMISSIONE	DECISIONE	ESPRESSO	CAPIZZO	PROVINCIA

Geodesia e Topografia BORTUZZO
 Viale Giuseppe Duodo n.15 sc."C" int.1
 33100 Udine (Ud - Italy)
 Tel. +39-0432517994 Fax +39-0432517994
 Internet: www.bortuzzo.it E-Mail: info@bortuzzo.it

Impostamenti geodetici:
 - Topografici, idrometrici, geofisici
 - Livellazioni, piani quotati, altimetrici
 - Rilievi aerei generali e ad alta tecnologia
 - Rilievi geodetico-verticali
 - Cartografia numerica
 - Fotogrammetria digitale
 - Rilievi per sistemazioni idrauliche e fluviali

DOCUMENTAZIONE TECNICA DIMOSTRATIVA
 Rilievo Geodetico e Topografico

19

TITOLO	PLANIMETRIA GENERALE PIANO PARTICELLARE FLAIBANO FG. 17	SCALA	1:2000	FIDUCIA	N° 1
DIRIGENTE	APCBLT-012-110603-0021	Formato	A0	SEDE	N° /
		REV.	00	DATA RILIEVO	Agg. 2003

Al termine di ogni "scansione" fotografica BORTUZZO considera questo documento come
 originale e non ne è responsabile. Per qualsiasi informazione o richiesta di chiarimenti, si prega di
 rivolgersi all'Ufficio Tecnico di Geodesia e Topografia BORTUZZO.



CAP-CHARTER 4825 8326N - File name: APCBLT-012-110603-0021_19.doc (Progetto Topo)