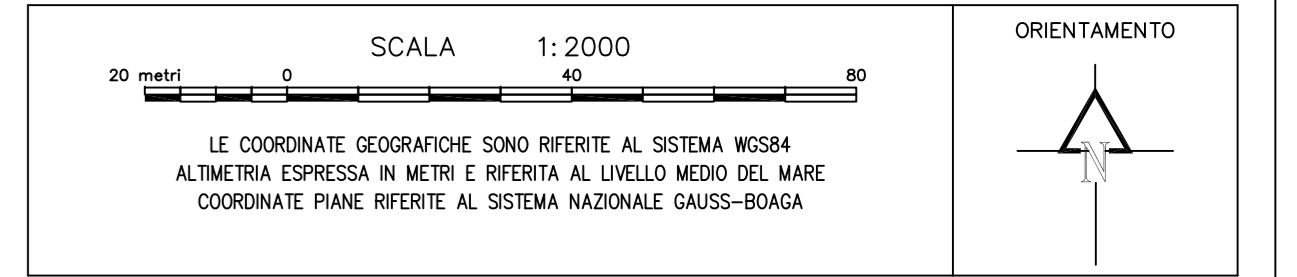


RIFERIMENTI CARTOGRAFICI



FIRME

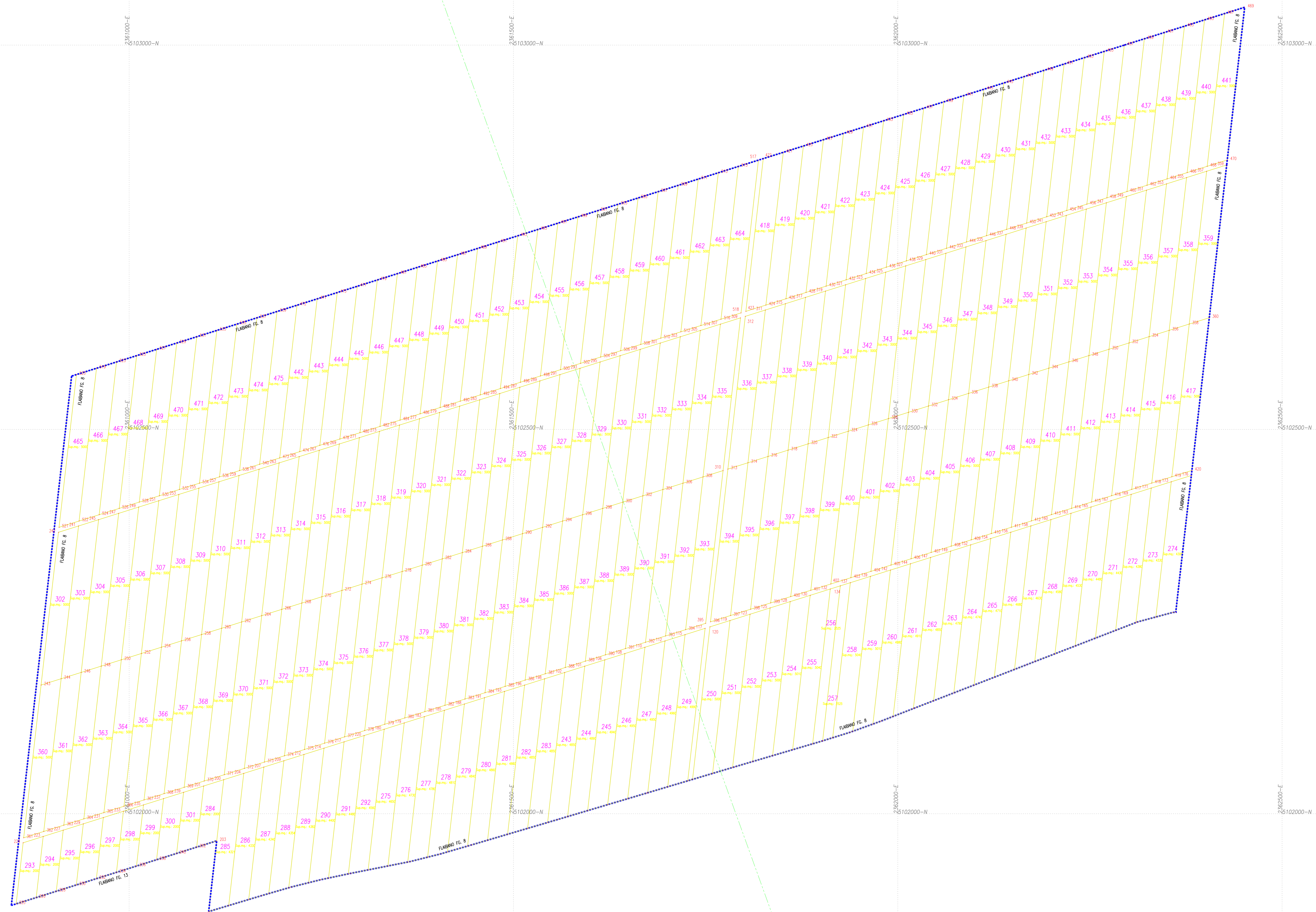
\_\_\_\_\_

\_\_\_\_\_

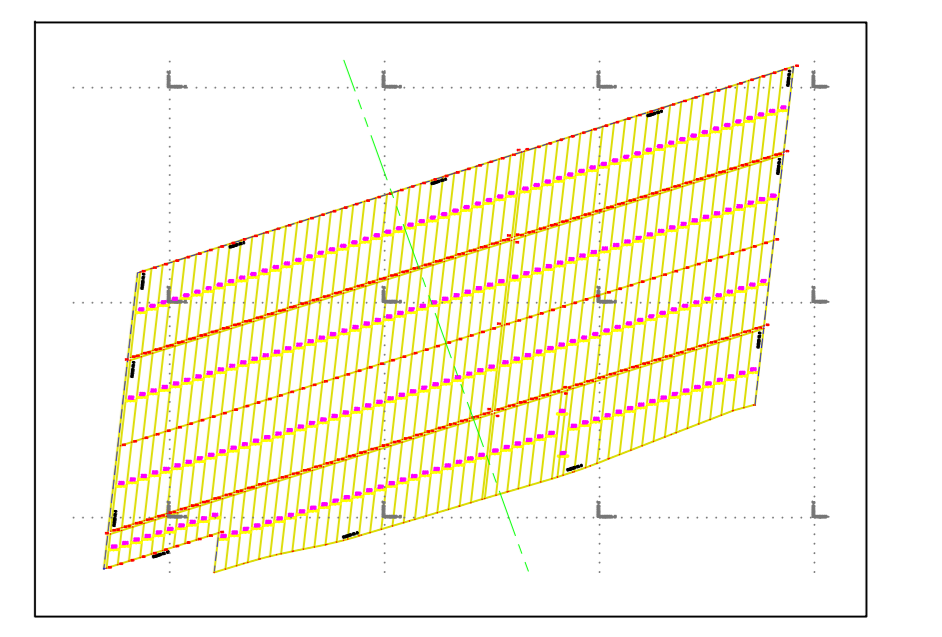
\_\_\_\_\_

\_\_\_\_\_

\_\_\_\_\_



REGIONE AUTONOMA FRIULI VENEZIA GIULIA  
 PROVINCIA DI UDINE  
 COMUNI DI COSEANO - FLAIBANO - SEDEGLIANO - DIGNANO  
**RIORDINO FONDARIO COMIZIO "FLAIBANO"**  
 RILIEVO PLANOALTIMETRICO GPS



01	31.10.01	EMMISSIONE	ESAB	Borluzzo/Borluzzo
PROG.	DATA	DESCRIZIONE	ESAB	CONTR. - PROVENZ. VERO

Geodesia e Topografia BORTUZZO  
 Viale Giuseppe Duodo n.15 sc."C" int.1  
 33100 Udine (Ud - Italy)  
 Tel. +39-043251994 Fax +39-043251999  
 Internet: www.bortruzzo.it E-Mail: info@bortruzzo.it

- Impiegati: geoditi
- Topografi: diplomati, periti
- Levatori: periti, assistenti
- Rilievi: generali e di dettaglio
- Rilievi: geodetico-verticale
- Cartografie: numerica
- Fotogrammetria: digitale
- Rilievi: per sistemazioni idrauliche e fluviali

**DOCUMENTAZIONE TECNICA DIMOSTRATIVA**  
 Rilievo Geodetico e Topografico

**4**

TITOLO	PLANIMETRIA GENERALE PLANO PARTICELLARE FLAIBANO FG. 8	SCALA	1:2000	FIDUCIA N. 1
PROG. N.	APCBLT-009-060203-0065	Fornito	AO	SEDE N. / FOLIO N. /
		REV.	01	DATA RILIEVO
				App. 2003

Al termine di ogni "scandalo" o "topografia BORTUZZO" considero questo documento come segreto personale concesso per chiunque di persona o/a, utilizzato per qualsiasi motivo, senza averne autorizzazione scritta dall'archivio di "Geodesia e Topografia BORTUZZO".  
 Geodesia e Topografia BORTUZZO  
 DIVISIONE TOPOGRAFICA  
 Internet: www.bortruzzo.it